

# 経営相談ガイド

エキスパートバンク制度

**経営課題の解決に  
無料で専門家を派遣します**

エキスパートバンク制度は、小規模事業者の皆さまに、課題解決のアドバイスや提案を行う各分野の専門家をご希望に応じて派遣する制度です。原則2時間で指導料は無料。企業の秘密は厳守しますので、お気軽にご利用ください。

**■指導分野**

経営戦略、税務、労務管理、店舗設計、販売促進、教育訓練、IT活用など。

**■対象**

当商工会議所の地区内（旧5町および、旧谷山地区の一部を除いた鹿児島市内）の小規模事業者。

**■相談例**

「ネット通販で売上増を目指したい」

ホームページの専門家を派遣し、既存ウェブサイトの見直しや新たな直販サイトの構築に向けて、具体的にアドバイス。

**○お問い合わせ先**

産業振興部 産業振興課

TEL 099(225)9540

ワンストップ専門相談会（無料）

**毎月第2水曜日に専門家による相談会を開催します**

当商工会議所は毎月第2水曜日に、弁護士、税理士、日本政策金融公庫の職員、事業承継専門相談員など、各分野の専門家による相談会を開催しています。

相談は無料で、企業の秘密は厳守致しますので、お気軽にご利用ください（事前にお電話でご予約をお願い致します）。

令和2年8月～10月の相談日

■日時/毎月第2水曜日13時30分～16時

令和2年8月12日(水) 法律・金融・事業承継

8月19日(水) 税務・金融・事業承継

9月 9日(水) 法律・税務・金融・事業承継

10月14日(水) 法律・税務・金融・事業承継

■場所/鹿児島商工会議所 13階

■相談内容/法律、税務、金融(融資)、事業承継等

**○お問い合わせ先**

企業支援部 経営支援一課

TEL 099(225)9533

**鹿児島県からのお知らせ  
8月は人権同和問題啓発  
強調月間です**

「人権は、すべての人間が生まれながらに持っている、人間が人間らしく生きていくための、誰からも侵されない基本的な権利であり、また、個人として尊重され、安全で安心して生活を送るために欠くことのできない権利です。」

一人ひとりの人権が尊重され、人権という普遍的文化が息づく「共生社会」を実現するために、私たち一人ひとりが、人権問題を「自分自身にも関わりのあること」として受け止め、身近な人権問題について関心を持つ事が大切です。

この機会に、ぜひ皆さんも身近なことから人権について考えてみましょう。



**○お問い合わせ先**

鹿児島県庁人権同和对策課

TEL 099(288)2574

坂元のくろず 壺畑

情報館 & レストラン

くろずの歴史や製法などを無料でご案内いたします。

☎0120-207-717

坂元のくろず 鹿児島島の壺造り黒酢



坂元醸造株式会社



本社 / 〒890-0052 鹿児島市上之園町 21 番地 15  
TEL. (099) 258-1777 FAX. (099) 250-1555  
www.kurozu.co.jp / info@kurozu.co.jp  
壺畑 / 工場 鹿児島県霧島市福山町福山

会員さん

# クローズアップ

鹿児島市電「二中通」電停前に建つデザイナーズマンションに、ウェディング衣装の専門店があります。心惹かれるインポートドレスと、世界にひとつだけのオーダースーツに出会えます。



NUMBER THE DRESS / NUMBER THE SUIT  
株式会社 NUMBER

とみしげ ことえ  
代表取締役 **富重 琴絵** さん(35)

未来へ踏み出す瞬間を自信あふれるものに、特別な価値を提案したい

「自分らしい旅立ち」を求める  
花嫁と新郎の思いに添える

結婚式場のウェディングプランナーや式場支配人の経験を経て、2018年に起業しました。固定概念や形式にとらわれがちなウェディングシーンにもっと自由でファッショナブルな選択肢を提示したい。新しい世界を創造したい。そんな思いからNUMBERは生まれました。

当店ではインポートドレスを提案。心惹かれる洗練されたデザイナーのものばかりを、世界中から集めています。インスタグラムでも情報を発信していますが、こちらを見て共感し、お問い合わせされるお客様も多いです。ひとりひとりに寄り添いながら、お客様の魅力を最大限に引き出す提案をしたいと思っています。

「おふたりにだけ提案できる特別な空間を創りたい」とも考え、プライベート感にもこだわっています。そのためにご来店は完全予約制で、1日3組限定としています。

オーダースーツもご注文いただけます。新郎様のオーダータキシードをはじめ、ビジネスシーンや人生の様々なシーンで着ていただきたい。着るものひとつで印象が変わったり、袖を通した瞬間の高揚感やたつたひとつのスーツが生き方や価値観を変えることもあるのです。結婚式では花嫁様の衣裳選びが注

目されがちですが、同じくらい新郎様のお衣裳も大切なんです。おふたりが並んで初めて成り立つコーディネートをご提案しています。

起業が実現したのは  
商工会議所の支援のおかげ

事業計画を作成し、開業資金の相談で商工会議所を訪れました。担当の方が事業にとっても理解を示し、親身になって支援してくださいました。当初は、希望の半分ほどの融資額を提案されました。規模を縮小しての開業も勧められましたが、それでは思い描いた事業は叶いません。商工会議所の方が私に「できることを全てやろう」と言ってくれました。アドバイスをもとに企画書類を作りなおして再挑戦。そして、融資を受けることができました。

人生に寄り添う特別な日  
「NUMBER」に込めた思い

挑戦のきっかけは、ニューヨークへのひとり旅です。仕事で活かせるような知識や経験のレベルアップを求めて飛び出しました。たくさんの刺激を受けたことはもちろんですが、英語も話せず知り合いもいない地へ行くことも貴重な経験でした。

それを自分で選択して行動を起こしたことも自信になって、ちょうど1年後の起業へと繋がります。私の記念日は「5月17日」。それはニューヨークに旅立った日であり、開業の日です。結婚式や記念日、新しい一步を踏み出した日。人にはそれぞれ大切にしている特別な日（数字）があります。お客様の特別な日に、寄り添う存在でありたい。そう思って「NUMBER」という店名にしました。私たちは商品を通して「自分の意思で選択し、自信にあふれた未来」を届けていきます。

会員さん情報

[NUMBER THE DRESS / NUMBER THE SUIT]



店内はコンクリート打ちっぱなしの洒落た空間。じっくりと衣裳選びができます

開業 2018年5月17日  
所在地 鹿児島市荒田1-16-7eテラス402号  
TEL 099-296-8158  
定休日 火曜日  
営業時間 10:00~19:00(完全予約制)  
HP https://www.number-inc.com  
インスタグラム @number\_thedress @number\_thesuit



6月17日・24日の2回シリーズで、社会保険労務士法人H R Trustの江原充志氏を講師に迎え「雇用調整助成金まるわかりセミナー」を開催した。セミナーでは、6月12日に制度改正された同助成金の最新情報をはじめ申請書類のポイント、申請の際の注意点等について説明があった。また、セミナー後には個別相談会を開催し、事業所ごとの課題について3名の社労士が対応した。

参加者からは、「制度改正直後のセミナーだったため、最新事例が聞けて助かった」「申請実務で不明だった箇所が明確に解決できた」などの感想が寄せられた。※セミナー・個別相談会はコロナ感染対策をとった上で開催



6/17・6/24

雇用調整助成金まるわかりセミナー・個別相談会

制度拡充後の最新情報・ポイントを押さえる

鹿児島港利用促進協議会(会長・川畑孝則副会長)は7月6日、鹿児島商工会議所ビルにおいて令和2年度総会を開催した。

総会では、令和元年度の事業報告・決算、令和2年度の事業計画・予算等が承認された。

なお、今年度の事業計画には、新型コロナウイルス感染症に関する会員への各種情報提供やクルーズ船の受入体制における感染防止対策の検討などの緊急対策が盛り込まれた。



7/6

鹿児島港利用促進協議会総会

令和2年度事業計画や予算などを承認

これからも、クルマが人々の夢を乗せて走り続けるために——  
地球のこと、人のこと、未来のために大切に考えます。

全店舗に緊急時使用AED<sup>®</sup>設置しています。



フロントシアへ、人々、地域を、もっと笑顔に TOYOTA

**鹿児島トヨタ自動車株式会社**

〒892-0847 鹿児島市西千石町1番28号 ☎099-223-6161 www.k-toyota.co.jp



後部座席もシートベルトを締めましょう！(全ての座席のシートベルト着用は道路交通法で義務化されています。)



DI (Diffusion Index=景気動向指数) とは  
各調査項目について、好転企業割合から、悪化企業  
割合を差し引いた値を示し、景気の現状把握や将来  
の見通し予測を行う。

DIがプラスなら……好転、上昇基調  
DIがマイナスなら……悪化、下降基調

記号の見方

DI値	-25P以下	-25~ -10P未滿	-10~ 10P未滿	10~ 25P未滿	25P以上
景況	特に悪化 ↘	悪化 ↘	横ばい →	好転 ↗	特に好転 ↗

鹿兒島商工会議所  
**景況調査**  
調査期間 令和2年4~6月  
回答企業数 104社

今期業況は急激に悪化。

【今期(令和2年4~6月期)の景況】

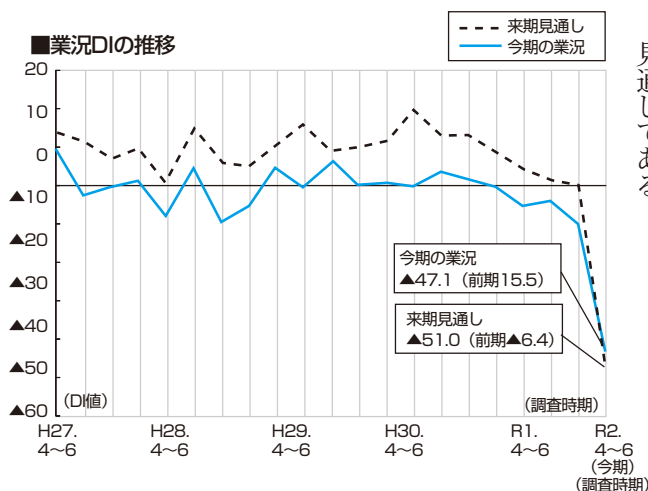
全産業の業況DI値は、▲47・1  
(前期比マイナス31・7) ポイント  
で、すべての産業において、前期よ  
り大きく後退した。産業別に見ると、  
特に小売業、建設業、サービス業の  
後退幅が大きい。

平成27年4月期以降では、最も厳し  
い業況DI値となった。

【来期(令和2年7~9月期)の見通し】

全産業の来期見通しは、▲51・0  
(前期比マイナス44・6) ポイントで、  
どの産業においても、前期よりも大き  
く後退した。産業別では、特に小売業  
で厳しい見通しとなっている。

平成27年4月期以降で最も厳しい  
見通しである。



来期もコロナウイルスの影響により厳しい見通し。

【今期の売上額・資金繰り・採算】

全産業の売上額DI値は、▲52・  
9 (前期比マイナス41・3) ポイン  
トと大幅に減少した。特に小売業と  
建設業は、急激に後退した。

全産業の資金繰りDI値は、▲  
41・6 (前期比マイナス32・6) ポ  
イントで大幅に減少した。特に小売  
業とサービス業は、急激に後退した。  
全産業の採算DI値は、▲52・4  
(前期比マイナス44・2) ポイント  
と大幅に減少した。特に小売業と建  
設業は、急激に後退した。

【回答企業のコメント】

- ・コロナウイルスの影響により、三  
密を避けるため、セール、イベン  
トの打ち出しができないので、正  
直厳しい。(小売)
- ・宿泊を伴う出張作業は中止となっ  
ている。また、他県の下請業者に依  
頼することができない。(建設)
- ・コロナウイルスによる4、5月の  
イベント中止で売上は大幅減。今  
後もイベント中止が予想され不安  
(サービス)
- ・営業活動が全くできないため、顧  
客の状況やニーズが把握できない。  
(製造)
- ・販促活動が思うようにできない。  
(卸売)

産業別DI値表

業況	前期 [2020.1~3] (A)	今期 [2020.4~6] (B)	増減 (B)-(A)	来期見通し [2020.7~9]	
				DI値	変化
全産業平均	▲15.5	▲47.1	▲31.7	▲51.0	↘
製造業	▲21.7	▲40.0	▲18.3	▲50.0	↘
建設業	0.0	▲36.8	▲36.8	▲50.0	↘
卸売業	▲28.6	▲44.4	▲15.8	▲33.3	↘
小売業	▲20.0	▲62.5	▲42.5	▲77.3	↘
サービス業	▲14.3	▲45.2	▲30.9	▲43.3	↘
売上額	▲11.6	▲52.9	▲41.3	▲61.8	↘
製造業	▲30.4	▲40.0	▲9.6	▲80.0	↘
建設業	12.0	▲52.6	▲64.6	▲52.6	↘
卸売業	▲26.7	▲55.6	▲28.9	▲50.0	↘
小売業	4.8	▲61.5	▲66.3	▲79.2	↘
サービス業	▲21.4	▲48.4	▲27.0	▲54.8	↘
資金繰り	▲9.0	▲41.6	▲32.6	▲43.0	↘
製造業	▲26.1	▲40.0	▲13.9	▲40.0	↘
建設業	4.0	▲21.1	▲25.1	▲31.6	↘
卸売業	▲20.0	▲29.4	9.4	▲17.7	↘
小売業	▲5.0	▲61.5	▲56.5	▲70.8	↘
サービス業	▲3.6	▲44.8	▲41.3	▲43.3	↘
採算	▲8.3	▲52.4	▲44.2	▲54.9	↘
製造業	▲26.1	▲20.0	6.1	▲40.0	↘
建設業	4.4	▲52.6	▲57.0	▲63.2	↘
卸売業	▲6.7	▲50.0	▲43.3	▲33.3	↘
小売業	0.0	▲68.0	▲68.0	▲70.8	↘
サービス業	▲10.7	▲51.6	▲40.9	▲54.8	↘



# 小規模事業者が取り組む地道な“販路開拓”や“生産性向上”に『小規模事業者持続化補助金』が活用できます

**目的** 小規模事業者の販路開拓等のための取組を支援する補助金です

**対象** 小規模事業者(従業員数:製造業他・宿泊業・娯楽業20人以下、商業・サービス業5人以下)

## 一般型

補助上限額:50万円  
(特例事業者※は上限引上げ措置があります)

補助率:3分の2

【取組事例】

- ・新商品の販促PRのためのチラシやパンフレット作成及び配布
- ・店舗改装(陳列レイアウト改良、店舗改修等)や外付看板の取付等

一般型・コロナ特別対応型と併せて申請ができるようになりました

## コロナ特別対応型

(コロナの影響を乗り越えるための販路開拓)

補助上限額:100万円  
(特例事業者※は上限引上げ措置があります)

補助率:(類型A)3分の2、(類型B又はC)4分の3

補助対象経費の6分の1以上が、以下の類型A、B、Cのいずれかの要件に合致する

類型A: サプライチェーンの毀損への対応

【取組事例】

- ・仕入先からの商品仕入ストップによる内製化のための設備投資

類型B: 非対面型ビジネスモデルへの転換

【取組事例】

- ・WEBを活用した通販サイト、ECサイトの構築

類型C: テレワーク環境の整備

【取組事例】

- ・WEB会議システムの導入

## 事業再開枠(感染防止対策のための取組み)の創設

- ◆自らの業種が該当する業種別ガイドラインに基づいた感染拡大予防のために行う取組が対象
- ◆特例として、2020年5月14日以降に発生した経費を遡って申請可能

### 1. 補助対象経費

- ①消毒費用: 消毒設備(除菌剤の噴霧装置、オゾン発生装置、紫外線照射機等)の購入費、消毒作業の外注費、消毒液・アルコール液の購入費
- ②マスク費用: マスク・ゴーグル・フェイスシールド・ヘアネットの購入費
- ③清掃費用: 清掃作業の外注費、手袋・ゴミ袋・石けん・洗浄剤・漂白剤の購入費
- ④飛沫対策費用: アクリル板・透明ビニールシート・防護スクリーン・フロアマーカの購入費・施工費
- ⑤換気費用: 換気設備(換気扇、空気洗浄機等)の購入費
- ⑥その他衛生管理費用: クリーニング外注費、トイレ用ペーパータオル・使い捨てアメニティ用品の購入費、従業員指導等のための専門家活用費、体温計・サーモカメラ・キーレスシステム・インターホン・コイントレー・携帯型アルコール検知器の購入費
- ⑦PR費用: ポスター・チラシの外注・印刷費(従業員又は顧客に感染防止を呼びかけるものに限る)

### 2. 補助上限額:50万円

(特例事業者※は上限引上げ措置があります)

### 3. 補助率:10分の10

※特例事業者(屋内運動施設・バー・カラオケ・ライブハウス・接待を伴う飲食店)

○受付締切:

	一般型	コロナ特別対応型
第3回締切	令和2年10月2日(金)当日消印有効	令和2年 8月7日(金) 必着
第4回締切	令和3年 2月5日(金)当日消印有効	令和2年10月2日(金) 必着

○申請書提出先: (一般型)〒151-0051 東京都渋谷区千駄ヶ谷3-11-8

日本商工会議所 小規模事業者持続化補助金事務局

(コロナ特別対応型)〒151-8799 代々木郵便局留め

日本商工会議所 小規模事業者持続化補助金 事務局

※Web申請の詳細は<https://r1.jizokukahojokin.info/>にてご確認ください

○お問い合わせ先: 鹿児島商工会議所 企業支援部 TEL 099(225)9534

## 特定商工業者の皆さまへ 令和2年度 法定負担金納入のお願い

### 《「特定商工業者制度」について》

- 商工会議所法には、その地域の商工業者の実態把握を目的とする「特定商工業者制度」が設けられており、一定規模以上の事業所には、その内容の登録(法定台帳の提出)と経費負担(負担金の納入)のご協力をいただいております。
- 商工会議所は、ご提出いただいた法定台帳を整理して、全国からの商取引に関する照会や斡旋に活用するなど、地域商工業の振興・発展に資する基礎資料として管理・運用しています。

### 《特定商工業者とは》

- 毎年4月1日現在で、鹿児島市内(谷山、吉田、郡山、松元、喜入、桜島の一部を除く)に本支店営業所、出張所、事務所、工場などを設置してから6ヶ月以上経過している商工業者のうち、次の①、②いずれかに該当する事業所です。
  - ① 資本金または払込済出資総額が300万円以上
  - ② 当商工会議所の地区内(鹿児島市内)の営業所等で常時使用する従業員の数が20人(商業またはサービス業の事業所については5人)以上
 ※パート、アルバイト、個人事業主、家族従業員、会社役員などを含む。

### 《法定負担金について》

- 本年度の負担金のご納入がまだお済みでない事業所には、請求書を8月中旬に再度郵送致しますので、恐縮に存じますが9月30日までにご納入賜りますよう、お願い申し上げます。
- 口座振替をご利用の皆さまには、8月上旬にご案内を郵送しております。9月1日に振替を予定しておりますので2、3日前までに口座残高をご確認ください。

#### 口座振替の予定日

**令和2年9月1日(火)**

- 法定負担金のお支払いに、便利で簡単、手数料無料の口座振替をお勧めしております。新しく口座振替を希望される方、ご登録の口座情報を変更される方は、下記の連絡先までお問い合わせください。

本件に関するお問い合わせ(連絡先)  
企業支援課 TEL:099-225-9522

記念品や贈呈品としていかがですか？

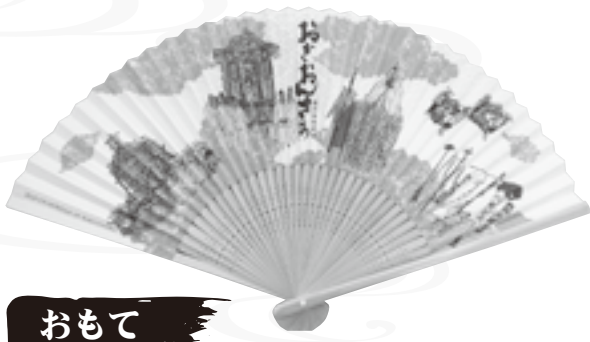
## 「おぎおんさぁ」扇子 限定販売します！

今年度は残念ながら中止となりましたが、夏の伝統行事「おぎおんさぁ」のオリジナル扇子を販売いたします。今年もまた新しいデザインとなり、八坂神社にてお祓いをお受けしております。

この時期のみの数量限定販売となっておりますので、記念品や贈答品としてお買い求めください。販売場所は、鹿児島商工会議所13階となります。

熱中症対策は万全に、暑い鹿児島の夏を「おぎおんさぁオリジナル扇子」で涼しくお過ごしください。

《オリジナル扇子 1本 1,000円(税込)【限定:12,000本】》



おもて



うら

#### ◆お問い合わせ

鹿児島おぎおんさぁ振興会事務局(鹿児島商工会議所内)

TEL: 099(225)9533 FAX: 099(227)1977

MAIL: shien1@space.ocn.ne.jp ※当所13階での販売と致しますので、ご確認ください。

# 自動車総合共済



自動車総合共済MAPは  
相互扶助による  
非営利の共済制度です

**MAP**  
Mutual Automobile Policy

お得な掛金、  
うれしいメリットが  
いっぱいです！



企業の経費削減、個人の家計費の軽減に役立つ共済事業として注目され、大変ご好評をいただいております。

**非営利の共済制度だから、掛金がお得！**

**充実した特約でさらにお得と  
安心がセットに！**

- 人身傷害補償特約 ●弁護士特約 ●法人契約他車  
運転危険担保特約 ●荷物補償特約(個人・事業用)
- 搭乗者傷害部位・症状別払特約
- ※この他にも各種特約をご用意しています。

**お見舞金制度で万一の場合も安心！**

- 対人事故見舞金 ●対物事故見舞金
- 人身被害特別費用共済金

**賠償共済がセットになって、  
幅広く保障をカバー！**

対人無制限・対物無制限・搭乗者傷害・自損事故・無共  
済車傷害など、基本的に必要な賠償共済をセットし  
たプランをご用意しました。

**ノンフリート多数割引で、  
大幅の経費削減！**

3台以上のお車を一共済証書で加入すると、5%の  
多数割引が適用され、複数のお車を所持する中小  
企業の皆様には大きな経費削減につながります。

**万一の場合には迅速に親切に対応します！**

万一の事故の場合には、事故処理の専門家が皆様の  
身になって、相手との交渉から共済金のお支払い  
まで親切丁寧かつ迅速に対応します。

**「ハロー健康クラブ24」のサービスを  
無料で利用できます。**

いつでもどこからでも、心と体のさまざまな心配  
や不安をフリーダイヤルで24時間、無料で相談  
できます。  
もちろん、プライバシーは厳守されますので、ご安  
心ください。



法人・個人問わず、お見積り、お見直しの無料サポートをさせていただきます！！

★これからご加入をご検討されている方は車検証★ ★他社でご加入中の方は任意保険証券★ ご用意の上、お気軽にご相談ください！！

【お問合せ先】 鹿児島商工会議所 企業支援部 企業支援課

TEL099-225-9522 FAX099-227-1977

Mail kigyoushien@sage.ocn.ne.jp

鹿児島県火災共済協同組合

TEL099-225-4218 FAX099-227-3595

Mail kc-eigyoku@po.synapse.ne.jp

アイムは、すべての人々のためのインテリジェント・ステージです

**アイム Im**

「アイム」は鹿児島商工会議所ビルが人と情報が行き交うビルになることを願って、「出逢いは自己紹介から始まる」ことに着眼し、英語の「I'm」(私は)と命名したものです。Iにはインフォメーション、インテリジェント、mにはメトロポリス(中心地)、ミート(出会い)などの意味が込められています。

**アイム4F会議室をご利用ください**

鹿児島商工会議所ビル(アイム)は皆さまにご利用いただける「アイムホール・貸会議室」を設置しております。会議・セミナー・研修会・講演会・入社試験などにお気軽にご利用ください。

◆貸室使用料(平日使用料金・税抜)

(単位：円)

貸室	面積 (㎡)	人員 (人)	A	B	C	D
			9:00~ 12:00	9:00~ 17:00	13:00~ 17:00	17:30~ 21:30
アイムホール(1/1)	274	180	45,000	95,000	56,000	60,500
〃 (1/2)	137	81	28,000	59,500	34,500	37,500
〃 (1/4)	68	36	20,500	40,500	23,000	27,000
第1会議室	46	30	18,500	38,500	20,500	24,000
第2会議室	37	24	14,000	29,000	15,500	19,500
第3会議室	33	18	13,500	28,000	14,500	17,500



4F アイムホール

※下記のような利用特典がございます。

- ①展示会などで2日間以上連続して利用した場合10%引き
- ②おおむね1年以内2回以上定期的に利用した場合10%引き

貸ホール・貸会議室についてのお問い合わせ、お申し込みは

**星光ビル管理(株)鹿児島営業所**

鹿児島商工会議所ビル1F TEL099-227-1980 FAX099-225-5810



事前告知

**桜島だいこんフェア  
開催に向けて  
近く参加店を募集します！**

当商工会議所 観光・飲食・交流部会では、「桜島だいこん」を使用した、メニュー等を事業者に考案いただき、県下全域の飲食店、ホテルや土産品店などで提供・販売する「桜島だいこんフェア」を令和3年2月頃に開催します。

近くホームページ等で参加事業所を募集しますので、飲食店、土産品店などの皆様にはふるって、本事業へご参画いただきますようご案内申し上げます。

【桜島だいこんフェア概要】

飲食店、ホテル、土産品などの事業者の皆様は、桜島だいこんを活用した期間限定メニューを考案していただきます。

当商工会議所ではメニュー開発に関する勉強会等を開催するとともに各種広報により、フェア開催を広く県民や観光客にPRし、参画事業者の売上拡大や販路開拓を目指します。

桜島だいこんの特徴

【歴史】

桜島だいこんの歴史は古く、

1709年刊行の「大和本草付録」には、「薩摩大根」の名称で記載され、江戸時代から親しまれています。

最盛期は、約1200戸の農家で合計約200haもの栽培面積がありました。桜島大正大噴火以降、頻発する噴火、降灰被害により減少、現在は約8haほどになっています。

【特徴】

桜島だいこんはきめ細やかな肉質で、甘く、煮崩れしにくく、様々な料理に活用できます。急速凍結技術の導入により、1月から2月のシーズン以外でも食すことができますようになりました。

近年では、体内には本来存在せず、多くの農産物に含まれ、血管をしなやかにすると言われる「トリゴネリン」が、一般的な青首大根の60倍多く含まれるとの研究発表もなされており、

そのため、食品としてだけでなく、その機能性は科学の面からも注目されています。

【お問合せ】

総務企画部企画課

TEL:099(225)9511

**地産品購買促進  
ポータルサイト  
「きばっどーカゴシマ」**

昨今の新型コロナウイルスの感染拡大により、深刻な影響をうけた食品・観光関連産業の売上支援を目的として、特設サイト「きばっどーカゴシマ」が開設されている。

当サイトでは、県内の飲食・食品関連、特産品、旅行商品などの商品情報を集約して発信している。会員の皆様には、特に影響の大きい観光関連産業の需要回復に向け、当サイトへのアクセスや、情報拡散等により、県民による地域事業者への購買支援の輪を広げて頂きたい。

【お問合せ先】

総務企画部企画課

TEL:099(225)9511



kibaddo.jp  
アクセスはこちら



鹿児島ユナイテッドFC  
KAGOSHIMA UNITED FC

文化社は「鹿児島ユナイテッドFC」を応援します。



株式会社 文化社

- 浄化槽保守点検・清掃
- グリストラップ清掃
- 浄化槽補修工事
- 鹿児島市水道局指定工事

鹿児島市新栄町22-26  
TEL(099)256-0075  
http://bunka-inc.jp



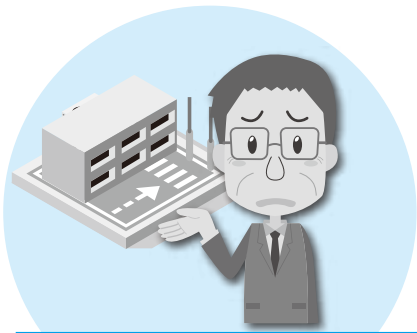
# 鹿児島県 事業引継ぎ支援センター

後継者不在の事業承継のことなら  
当センターへご相談ください！

鹿児島県事業引継ぎ支援センターは、「産業競争力強化法」に基づき九州経済産業局から鹿児島商工会議所が委託を受けて実施している事業です。

当センターは公的機関であり、秘密は厳守・相談は無料です。  
お気軽にご相談ください。

こんな悩みをお一人で抱えていらっしゃいませんか？

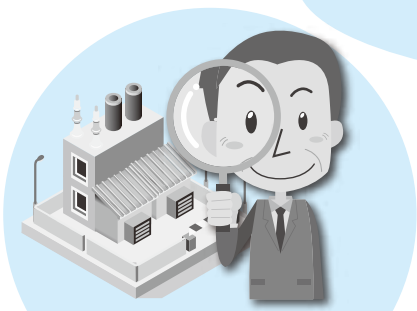


自社を他の企業に譲りたいが  
どのように進めていけばよいか？



他の企業を譲り受けたいが、  
どのように進めていけばよいか？

中小企業や小規模事業者の  
皆様のご相談を、実務に精通した  
専門家が無料で相談を  
お受けいたします。



後継者がいない。  
今後、会社は存続していけるだろうか？



個人事業主でも  
相談してもらえるのか？

ご相談日 月曜日～金曜日 AM9:00～PM5:00 (年末年始・祝日を除く)

事業承継 鹿児島県事業引継ぎ支援センター(鹿児島商工会議所内)

TEL 099-225-9534 FAX 099-227-1977

〒892-8588 鹿児島市東千石町1-38アイム13階(鹿児島商工会議所内)

<https://shoukei.kagoshima.jp/> E-mail:k-hikitsugi@chic.ocn.ne.jp

個人事業主・役員および従業員の福利厚生制度に!

# 会員限定 生命共済制度

入院給付金付災害割増特約・ガン重点保障型生活習慣病一時金特約付 定期保険(団体型)

業務上・業務外を問わず  
**24時間保障**

1年更新で医師の  
**診査なし**

剰余金があれば  
**配当金も!**

**6大生活習慣病入院一時金  
ガン入院一時金・ガン先進医療一時金**

**健康増進に役立つ付帯サービスも**  
健診機関連紹介サービス、禁煙外来紹介サービスなど

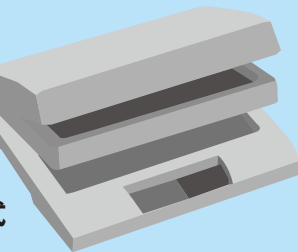
～2020年度加入促進キャンペーンでもらえる!～  
下記の記念品をプレゼントいたします

## 特典 1

スタンプ台

黒  
朱肉

2段式



新規に4口以上  
ご加入の事業所へ

## 特典 2

ワイン

新規に4口以上  
ご加入の事業主の  
お誕生日に

Happy  
Birthday



### ○保障内容

お支払事由		口数	2口
死亡	不慮の事故により死亡したとき 〈死亡保険金(主契約)+災害保険金〉	500万円	
	上記以外の事由により死亡したとき 〈死亡保険金(主契約)〉	100万円	
高度障害	不慮の事故により 高度障害状態のいずれかになったとき 〈高度障害保険金(主契約)+災害高度障害保険金〉	500万円	
	傷害または疾病により 高度障害状態のいずれかになったとき 〈高度障害保険金(主契約)〉	100万円	
入院・治療	不慮の事故により1日以上入院をしたとき (同一事故による入院は、更新前の入院日数を含み、通算60日限度) 〈入院給付金〉	1日につき 3,000円	日帰り入院から保障
	ガンで1日以上入院をしたとき (1年に1回限度) 〈ガン入院一時金〉	4万円	
	6大生活習慣病で1日以上入院をしたとき (1年に1回限度) 〈6大生活習慣病入院一時金〉	2万円	
	ガンの治療を直接の目的とした先進医療による療養を受けたとき 〈ガン先進医療一時金〉	10万円	

15～60歳までの方は  
2口の場合、月々の掛金 **1,300円**

- ◆ガンや6大生活習慣病で入院した場合、ガンで先進医療を受けた場合は一時金が支払われます。
- ◆法人が役員・従業員のために負担した掛金は、全額損金に算入できます(法基通9-3-5)。また、個人事業主が従業員のために負担した掛金は、全額必要経費に算入できます(直審3-8)。
- ◆1年ごとに収支計算を行って剰余金が生じた場合には、配当金としてお返しいたします。

※ご加入にあたってはパンフレット・重要事項説明書(契約概要・注意喚起情報)を必ずご覧ください。

※新型コロナウイルス感染症による死亡または高度障害が、災害保険金の支払対象となりました。

【お問い合わせ】 鹿児島商工会議所 企業支援課 TEL 099-223-0011

〒892-0842 鹿児島市東千石町 1-38 鹿児島商工会議所ビル 13F

【定期保険(団体型)引受保険会社】 アクサ生命保険株式会社 鹿児島営業所




**指宿いわさきホテル**

# いわさき ファイヤーナイト

間近で打ち上げる  
大迫力の花火を!

開催日:  
8/3・7・10・14・17・21・24・28・31

感染症防止対策に万全を期し、お客様にご安心していただける環境と快適な滞在をご提供できるよう努めております

**ジャングルプール&ビーチ**  
【ご宿泊者様限定】




**種子島いわさきホテル**







**Iwasaki Hotels**  
夏のご宿泊プランはウェブで

いわさきホテルズ 

**屋久島いわさきホテル**



## 地域を活かす、暮らしを守る。

長い歴史のなかで積み重ねてきたノウハウを礎に  
地域の皆様と、企業の安心と活力ある未来を創造します。



- 不動産売買等の仲介
- 貸ビル貸会議室
- 損害保険の募集取扱
- オフィスビル清掃・ハウスクリーニング
- 生命保険の募集取扱

**鹿児島ビル不動産株式会社**

〒892-0821 鹿児島市名山町1-3-43

鹿児島ビル不動産

代表 ☎ 099-226-3200 FAX 099-227-4022